

BULLETIN 2020 DE LA VOIE ATLANTIQUE

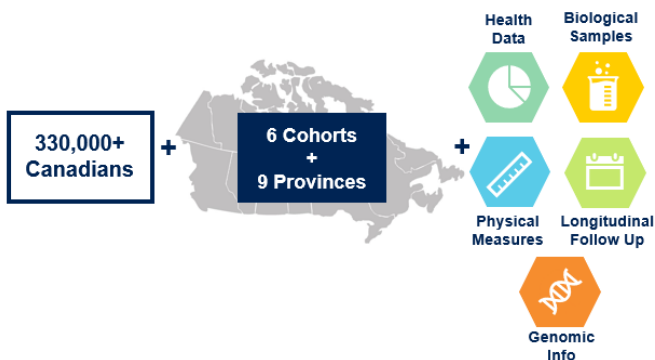
CHANGEMENT DE NOM!

Le Projet de Partenariat canadien Espoir pour demain (PPCED) a été rebaptisé CanPath, qui signifie Partenariat canadien pour la santé de demain!

CanPath comprend La VOIE Atlantique ainsi que cinq autres cohortes au Canada, soit le projet BC Generations, le projet Alberta Tomorrow, l'Étude sur la Santé Ontario, le projet CARTaGENE au Québec et le plus récent ajout, le projet Manitoba Tomorrow.

La VOIE Atlantique est fière de participer à CanPath, la plus importante étude sur la santé de la population au Canada, qui compte plus de 330 000 participants. CanPath est une plateforme canadienne unique qui permet aux scientifiques de mieux comprendre les causes des maladies chroniques et du cancer.

Vous pouvez en apprendre davantage sur CanPath et vous abonner à son bulletin à l'adresse www.canpath.ca.



QUESTIONNAIRE SUR LA COVID-19

La VOIE Atlantique s'associe à une initiative pancanadienne en demandant aux participants de remplir un questionnaire sur la COVID-19. Nous nous intéressons particulièrement aux éventuelles conséquences de la COVID-19 et de la distanciation physique sur la santé physique et mentale ainsi que sur la situation financière et professionnelle. Nous voulons également savoir le type de réseau de soutien auquel les participants ont accès pour les aider dans ces circonstances. Ces questions sont présentées en ligne aux participants des six régions de CanPath; ainsi, nous contribuons aux efforts déployés par les scientifiques au Canada et ailleurs dans le monde afin de mieux comprendre l'impact de la COVID-19 et d'améliorer l'état de préparation pour l'avenir. La VOIE Atlantique enverra une invitation à participer par courriel; surveillez votre boîte de réception.

10^e ANNIVERSAIRE DE LA VOIE ATLANTIQUE

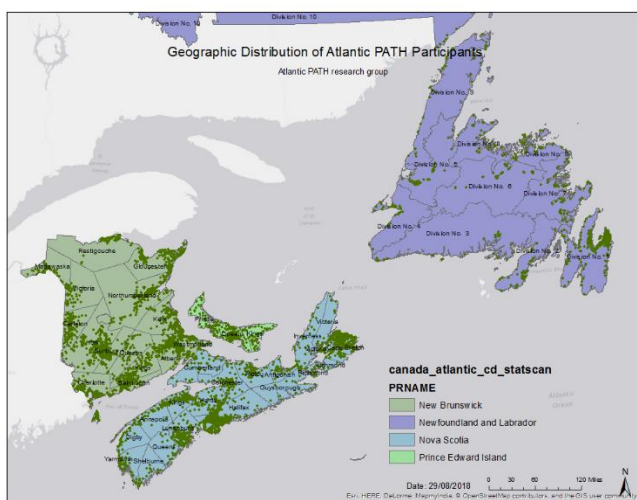


Nous avons souligné dernièrement notre 10^e anniversaire! Nous tenons à remercier tous les participants du Canada atlantique qui ont gracieusement fourni des données sur leur santé ainsi que des échantillons biologiques. Cette étude n'aurait jamais pu être réalisée sans vous!

RECHERCHE EN COURS

De 2009 à 2015, grâce à votre participation, la première série de la cueillette de données a été un franc succès! Nous avons recueilli des tonnes de renseignements sur nos participants et leur santé. Ces renseignements nous ont grandement éclairés sur la santé des participants du Canada atlantique et seront utiles aux chercheurs pour de nombreuses années.

S'appuyant sur les données recueillies auprès des participants au projet La VOIE Atlantique, notre équipe a pu publier un **rapport sur la cohorte** (en anglais seulement) dans *l'International Journal of Epidemiology*. Ce rapport donne un aperçu des quelque **30 000 participants** en Nouvelle-Écosse, au Nouveau-Brunswick, à l'Île-du-Prince-Édouard et à Terre-Neuve-et-Labrador.



Source : Yunsong Cui

Nous avons constaté :

- *Population par province :*
 - Nouvelle-Écosse : 16 577 participants (53,2 %)
 - Nouveau-Brunswick : 8 826 participants (28,3 %)
 - Terre-Neuve-et-Labrador : 4 513 participants (14,5 %)
 - Île-du-Prince-Édouard : 1 167 participants (3,7 %)
- *Pourcentage de participantes : 70 %*
- *Pourcentage de participants âgés de plus de 50 ans : 63 %*
- *Nombre de participants ayant donné un échantillon de sang : 21 318*
- *Nombre de participants ayant donné un échantillon d'ongles d'orteil : 26 548*

Nous détenons la **plus importante collection d'ongles d'orteil** selon le Guinness World Records!



Le tiers des participants ont reçu un diagnostic de maladie chronique, 19 % souffrent de deux affections, 8 % de trois affections et 5 % de quatre affections ou plus.

Les types de cancers dont souffrent le plus souvent les participants au projet La VOIE Atlantique sont les suivants :

Femmes	Hommes
Cancer du sein (515)	Cancer de la prostate (158)
Cancer du col de l'utérus (238)	Cancer du côlon (61)
Cancer de la thyroïde (80)	Lymphome non hodgkinien (38)
Cancer du côlon (72)	Cancer de la vessie (27)
Cancer de l'utérus (67)	Cancer du rein (22)

D'autres affections courantes comprennent l'arthrite (26,5 %), l'hypertension (25 %), l'asthme (11 %), le syndrome du côlon irritable (9 %) et le diabète (7 %).

L'équipe de La VOIE Atlantique a aussi réalisé des études sur les sujets ci-après :

- **Participants en zones rurales et urbaines**
- **Maladies cardiovasculaires et niveaux d'activité physique chez les survivants d'un cancer**
- **Dépression et consommation de café et d'édulcorant**
- **Présence de plomb dans l'eau de puits et les ongles d'orteil**
- **Échantillons de sang, obésité et diabète**
- **Échantillons de sang, obésité et arthrite**
- **Qualité de l'alimentation et obésité**
- **Obésité et consommation de fruits et légumes**
- **Qualité de l'alimentation, obésité et maladie intestinale inflammatoire**
- **Maladie chronique et activité physique**
- **Travail par quarts et santé cardiométabolique**

De nombreuses autres recherches sont en cours et nous avons hâte de vous transmettre les résultats!

Prochaine génération de chercheurs



Prenez quelques instants pour faire la connaissance de certains des jeunes chercheurs extraordinaires qui utilisent les données et les échantillons biologiques de La VOIE Atlantique. Nous sommes ravis d'appuyer des travaux aussi importants de la prochaine génération de chercheurs! [Cliquez ici pour visionner la vidéo.](#)

SOUVENIRS



Des membres de l'équipe de La VOIE Atlantique ont participé à une tournée qui s'est arrêtée dans **les quatre provinces de l'Atlantique** en 2017. Nous avons fait des présentations aux

participants et aux membres du public à Charlottetown, à Saint John, à Moncton, à St. John's et à Sydney de même qu'auprès de notre plus important auditoire de près de 200 personnes à **Halifax**. Nous avons également fait des présentations auprès des **chercheurs à Charlottetown, à St. John, à Fredericton, à St. John's et à Halifax**.



Les membres de l'équipe ont parcouru la Nouvelle-Écosse, le Nouveau-Brunswick et l'Île-du-Prince-Édouard à bord des fourgonnettes de La VOIE Atlantique, et ont pris l'avion pour se rendre à Terre-Neuve-et-Labrador

Si vous n'avez pas été en mesure de nous rencontrer durant notre tournée, nous avons filmé les présentations à Halifax; vous pouvez les visionner [en ligne](#).

QUESTIONNAIRE DE SUIVI

De novembre 2016 à mars 2019, nous avons envoyé notre **premier formulaire de suivi**, auquel ont répondu 77 % des participants d'origine. Les données recueillies au moyen de ces questionnaires nous permettent de suivre l'état de santé des participants au fil du temps, d'ajouter des renseignements importants dans notre base de données et d'approfondir notre

compréhension à l'égard du cancer et d'autres maladies chroniques.

Nous vous remercions d'avoir rempli votre questionnaire de suivi!

PROMOUVOIR LA BASE DE DONNÉES DE LA VOIE ATLANTIQUE

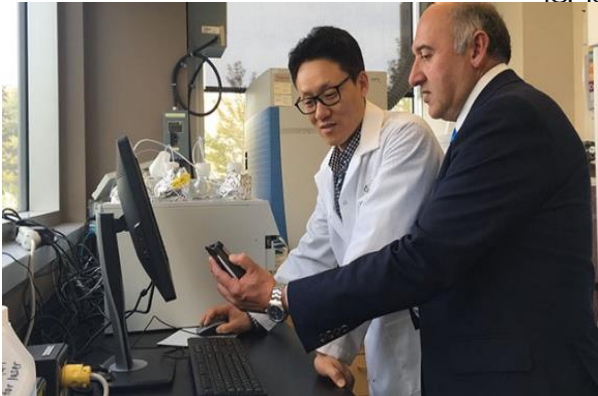
L'information sur votre santé – alimentation, niveau d'activité physique, antécédents familiaux de maladie, emploi ainsi que mesures physiques et échantillons biologiques – fait partie de la **base de données de La VOIE Atlantique**.

Les chercheurs qui souhaitent consulter les données et échantillons biologiques de La VOIE Atlantique doivent obtenir l'approbation préalable d'un comité d'éthique en recherche; leur demande est ensuite évaluée par notre comité d'accès aux données. Le processus d'accès aux données de La VOIE Atlantique **veille à assurer le respect de votre vie privée**, du début à la fin.

Les [chercheurs approuvés](#) utilisent les données et les échantillons biologiques de La VOIE Atlantique pour s'attaquer à de nombreuses questions!

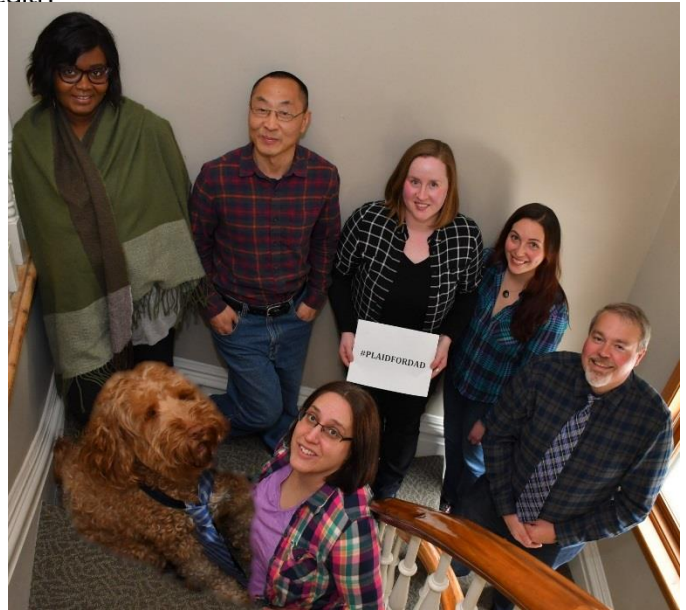
PLEINS FEUX SUR : LA RECHERCHE SUR LE CANCER DE LA PROSTATE

Nous sommes très heureux de braquer les projecteurs sur un projet auquel participe La VOIE Atlantique et qui porte sur le cancer de la prostate et lié à l'environnement. Dirigée par le Dr Anil Adisesh et le Dr Trevor Dummer et financée par [Cancer de la prostate Canada](#) et la [Fondation de la recherche en santé du Nouveau-Brunswick](#), cette recherche analyse le lien entre l'exposition aux métaux toxiques et le cancer de la prostate.



Le Dr Anil Adishes et le Dr Jong Sung Kim au Health and Environments Research Centre Laboratory de l'Université Dalhousie. Source : Cancer de la prostate Canada

Ce projet est particulièrement important puisque le cancer de la prostate est le type de cancer le plus fréquent chez nos participants masculins.



Source : Jason Hicks

LE POINT DE CanPath

CanPath amorce sa deuxième phase dans de nouveaux locaux et avec un tout nouveau partenaire scientifique à l'Université de Toronto. Nos collègues, le Dr Phillip Awadalla et le Dr John McLaughlin, occupent respectivement les fonctions de directeur scientifique national et de directeur exécutif de CanPath. Le Dr Awadalla décrit CanPath comme un « laboratoire vivant » où il est possible de suivre les participants au fil du temps et ainsi

« trouver des moyens pour ralentir l'évolution d'une maladie ou la prévenir. L'avenir de ce programme repose sur la recherche et les découvertes de la communauté scientifique ainsi que sur la participation continue des Canadiens pour décrypter les facteurs génétiques et environnementaux associés au développement d'une maladie. »



Échantillons d'ongles d'orteil

L'équipe de La VOIE Atlantique sensibilise les gens au cancer de la prostate : #carreauteppourpapa 2019

RESTONS EN CONTACT



L'un des aspects les plus importants de votre rôle auprès de La VOIE Atlantique est de rester en contact!

Nous avons récemment actualisé notre **site Web**; nous sommes également actifs sur les plateformes de médias sociaux **Facebook** et **Twitter**.

Vous avez déménagé, changé d'adresse courriel ou de numéro de téléphone? Communiquez avec nous pour nous faire part de vos coordonnées actuelles et ainsi demeurer un participant du projet La VOIE Atlantique et recevoir les nouvelles sur l'étude.

POUR NOUS JOINDRE

Téléphone : 1 844 285-7284

Courriel : info@atlanticpath.ca

Site Web : www.atlanticpath.ca